

Technický list

## ME357

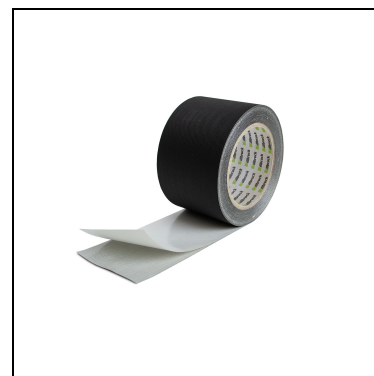
### BLACK ADHESIVE TAPE A2

#### SAMOLEPICÍ ČERNÁ FÓLIE A2

04-04-2025 / V 3

#### Popis

Samolepicí fólie s černou povrchovou úpravou se používá pro lepení a utěsnění spojů a překrytí membrán, čímž vytváří systém třídy reakce na oheň A2 s definovanými membránami illbruck (ME016 a ME017).



#### Přednosti produktu

- Vysoká UV odolnost
- Snadná aplikace
- Vyztužena skelnou tkaninou
- Vysoká odolnost proti roztržení
- Reakce na oheň A2-s1, d0, v kombinaci s ME016 a ME017

#### Účel použití

Jednostranně lepící fólie se využívá k utěsnění spojů a překrytí membrán pro vnější použití. Nabízí vysokou vodotěsnost a vzduchotěsnost, vhodná pro použití s membránami ME016 a ME017 pro dosažení třídy reakce na oheň A2 podle EN 13501-1.

#### Balení

Dostupná v rolích 75 mm x 25 m

#### Skladování

Teplota +5°C až +40°C. Doporučená relativní vlhkost 50 – 60 %.

#### Technická specifikace

|  |            |   |
|--|------------|---|
| Měrná hmotnost                                     |            | 340 g/m <sup>2</sup>  |
| Tloušťka   |            | 0,34 mm   |
| Reakce na oheň                                     | EN 13501-1 | A2-s1, d0, v kombinaci s membránami ME016 a ME017 při celkovém použití max 10 % ME357 |
| Maximální pevnost v tahu v podélném/křížovém směru | EN 12311-1 | Podélně: 4200 N/50 mm<br>Příčně: 3100 N/50 mm   |
| Odolnost proti přetržení v podélném/příčném směru  | EN 12310-1 | Podélně: 290 N<br>Příčně: 390 N   |
| Pevnosti v odlupu                                  | EN 12316-2 | 20 N/50mm po 72 hodinách  |
| Aplikační teplota                                  |            | +5 °C až +40 °C   |

Technický list

## ME357

### BLACK ADHESIVE TAPE A2

#### Technická specifikace

|                           |                  |                             |
|---------------------------|------------------|-----------------------------|
| Prodloužení při přetržení | EN 12311-1       | Podélně: 6 %<br>Příčně: 5 % |
| Teplotní odolnost         | -30 °C až +90 °C |                             |

#### Dodatečné informace

Informace jsou poskytovány na základě našich nejlepších znalostí a vyhrazujeme si právo na změnu receptury produktu kdykoliv. Kupující by měli vyžádat nejaktuálnější informace o produktu. Za aplikaci a podmínky během aplikace neneseme odpovědnost, ta leží na uživateli. Za informace poskytnuté v tomto technickém listu nepřebíráme odpovědnost. Dodávky se řídí výhradně našimi obecnými dodacími a platebními podmínkami.

#### Aplikace

- Povrch pro aplikaci musí být suchý a zbavený oleje, mastnoty, prachu a jiných nečistot, které by mohly negativně ovlivnit kvalitu spoje.
- Neaplikujte na zmrzlé povrchy.
- Odstraňte ochrannou fólii a přiložte ME357 k spoji membrán s doporučeným minimálním překrytím 30 mm.
- Pásku pečlivě přitlačte rukou nebo s použitím přitlačného válečku, aby nedocházelo k tvorbě vzduchových bublinek.
- Překrytí by mělo být vždy orientováno ve směru odtoku vody.